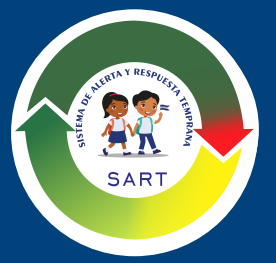


Protocolo de Inserción o Reinserción Educativa de Niñas, Niños, Adolescentes y Jóvenes (NNAJ) en condición de vulnerabilidad.



1 RECEPCIÓN



Recibir a las niñas, niños, adolescentes o jóvenes en el centro educativo y asignarla/o en un grado temporal durante el proceso de matrícula.



2 ENTREVISTA



Entrevista al o la responsable o a las niñas, niños, adolescentes o jóvenes para conocer su historial académico, identificar estudios dentro o fuera de Honduras, o vacíos académicos



3 HISTORIAL ACADÉMICO



Buscar Historial Académico en el Módulo de Alumno del SACE, en las opciones **BUSCAR ALUMNO**, si es de su centro educativo o **BUSCAR HISTORIAL, ALUMNO** si viene de otra institución educativa.



4 PRIMEROS AUXILIOS PSICOLÓGICOS Y VALORACIÓN DE COMPETENCIAS



Brindar "Primeros Auxilios Psicológicos" del SART SACE y luego, realizar la valoración de competencias, de grados faltantes con las Pruebas Oficiales "FORMATIVAS O DE FIN DE GRADO" según el caso.



SEMANA 1

El o la docente responsable de la niña, niño, adolescente o joven, lo IDENTIFICA EN EL SART-SACE y realiza el SEGUIMIENTO en los períodos PARCIALES ACADÉMICOS subsiguientes, durante el Año Escolar.

8 SEGUIMIENTO DEL CASO EN EL SART - SACE



Revisión de EXPEDIENTE por Técnico SART, Visto Bueno Subdirección Currículo y Evaluación, para Matrícula Sin Restricción SACE por Tecnología Informática Departamental, y posterior identificación del educando en el SART-SACE, por su DOCENTE a cargo

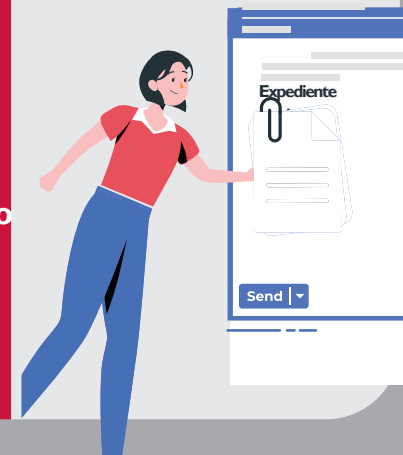


7 APROBAR EXPEDIENTE Y MATRICULAR AL EDUCANDO EN EL SACE I



El Director/a organiza el expediente de la niña, niño, adolescente o joven y lo remite en DIGITAL al correo del Enlace Técnico SART de su departamento con copia a los correos de la Distrital o Municipal y al correo sart@se.gov.hn

6 CONFORMACIÓN DE EXPEDIENTE Y REMISIÓN DIGITAL OFICIAL A AUTORIDADES CORRESPONDIENTES.



Ubicar a la niña, niño, adolescente o joven en el grado que corresponda, según resultado de la Valoración de Competencias.



5 UBICAR AL EDUCANDO EN EL GRADO SEGÚN RESULTADOS DE EVALUACIÓN



SEMANA 2